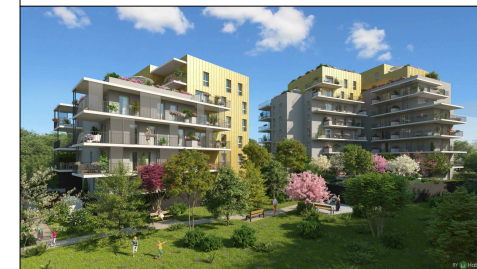


LE GAÏA

17 Chemin du Chapitre
38100 GRENOBLE

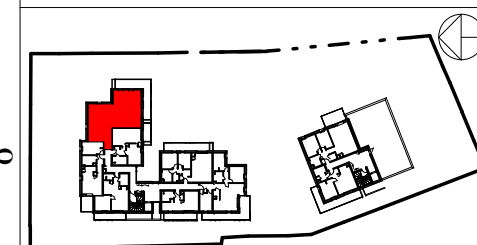
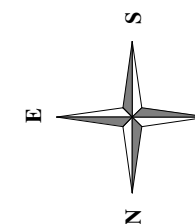
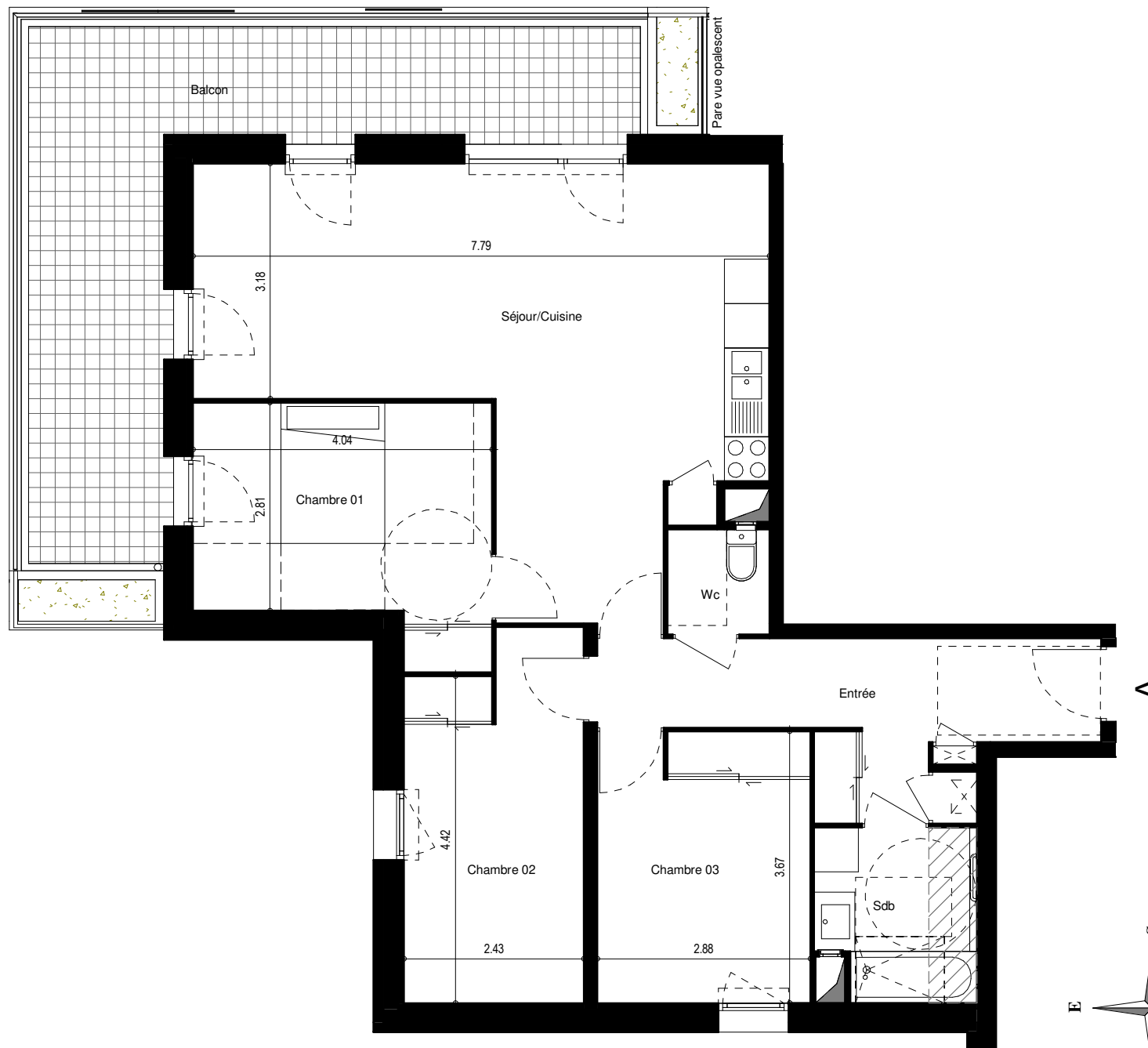


R+4 BAT A T4 A403

Tableau des surfaces habitables

Chambre 01	12.34 m ²
Chambre 02	11.49 m ²
Chambre 03	10.54 m ²
Entrée	11.13 m ²
Sdb	4.88 m ²
Séjour/Cuisine	33.79 m ²
Wc	1.96 m ²
Surface habitable Totale	86.13 m²

Balcon	30.10 m ²
Surface extérieure Totale	30.10 m²
Total général	116.23 m²



Date: 18/12/2020



DOCUMENT ETABLI AVANT LA FIN DES ETUDES TECHNIQUES

Nota Normes Handicapées : Les plans ont été établis dans le respect des normes techniques d'accessibilité.

Toute modification sur le plan devra respecter cette norme.

Nota : Le présent document exprime la figure et les dispositions générales de l'appartement. Des variations peuvent intervenir en fonction des contraintes techniques et/ou réglementaires de la réalisation, tant en ce qui concerne les dimensions libres, que l'équipement. Les retombées de poutres, faux-plafonds, soffites, canalisations, ne sont pas tous figurés et peuvent être modifiés pour des raisons techniques. Les éléments de mobilier de cuisine et les implantations des équipements électriques sont présentés à titre indicatif et ne sont pas contractuels. Les éventuelles plantations dans les jardins privés ou espaces communs ne sont pas contractuelles. Les placards et/ou rangements intérieurs sont compris dans la surface de la pièce attenante.