

LE GAÏA

17 Chemin du Chapitre
38100 GRENOBLE

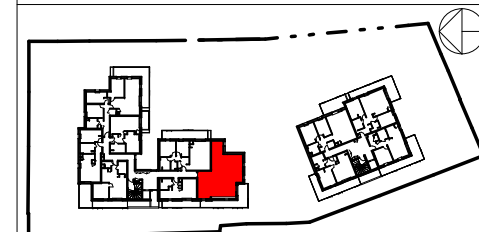
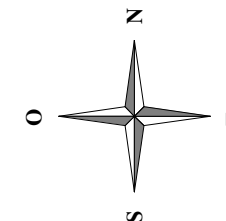
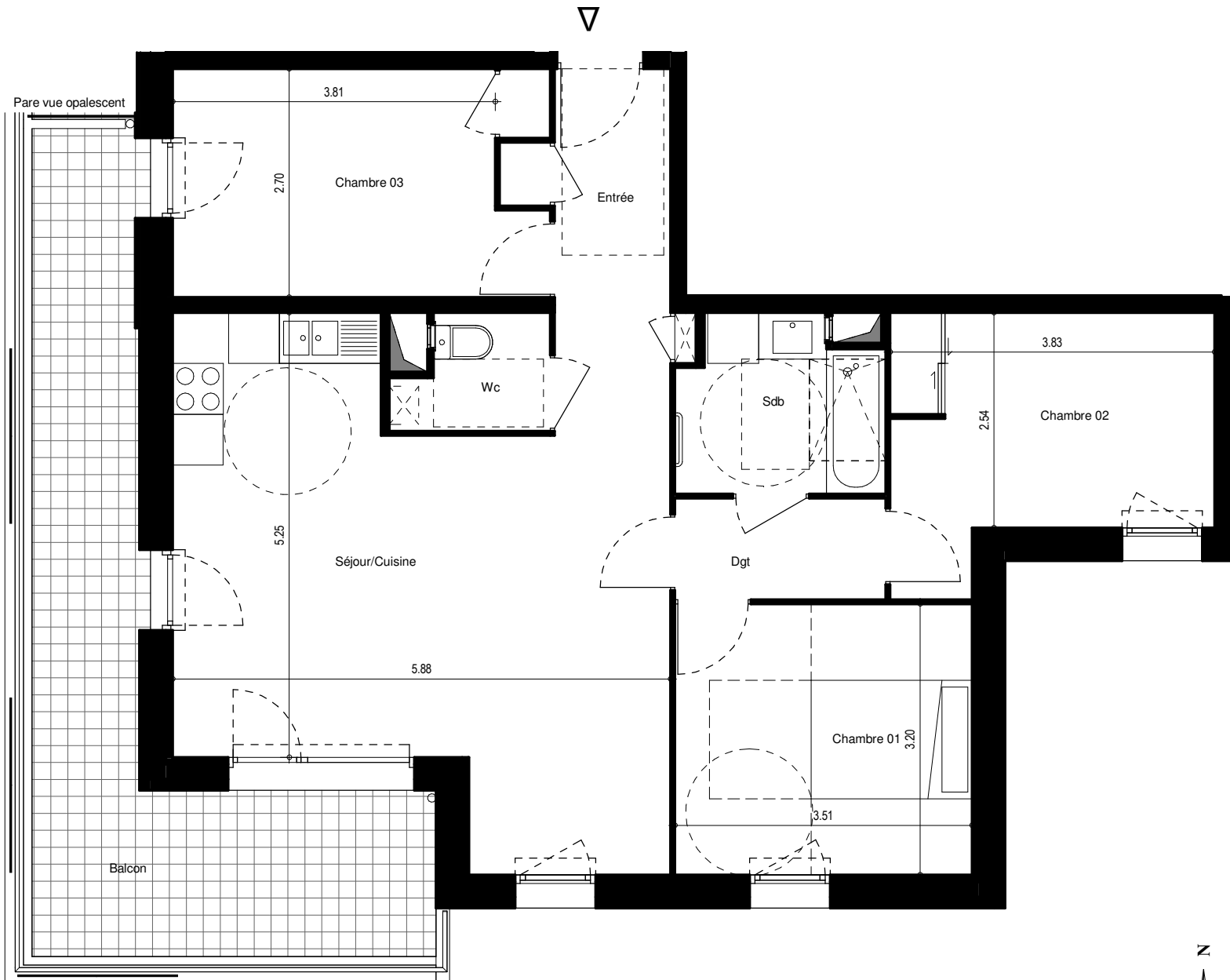


R+2 BAT A T4 A206

Tableau des surfaces habitables

Chambre 01	11.23 m ²
Chambre 02	10.53 m ²
Chambre 03	11.49 m ²
Dgt	2.99 m ²
Entrée	6.35 m ²
Sdb	4.80 m ²
Séjour/Cuisine	29.29 m ²
Wc	2.26 m ²
Surface habitable Totale	78.94 m²

Balcon	24.31 m ²
Surface extérieure Totale	24.31 m²
Total général	103.25 m²



Date: 18/12/2020



DOCUMENT ETABLI AVANT LA FIN DES ETUDES TECHNIQUES

Nota Normes Handicapées : Les plans ont été établis dans le respect des normes techniques d'accessibilité. Toute modification sur le plan devra respecter cette norme.

Nota : Le présent document exprime la figure et les dispositions générales de l'appartement. Des variations peuvent intervenir en fonction des contraintes techniques et/ou réglementaires de la réalisation, tant en ce qui concerne les dimensions libres, que l'équipement. Les retombées de poutres, faux-plafonds, soffites, canalisations, ne sont pas tous figurés et peuvent être modifiés pour des raisons techniques. Les éléments de mobiliers de cuisine et les implantations des équipements électriques sont présentés à titre indicatif et ne sont pas contractuels. Les éventuelles plantations dans les jardins privés ou espaces communs ne sont pas contractuelles. Les placards et/ou rangements intérieurs sont compris dans la surface de la pièce attenante.