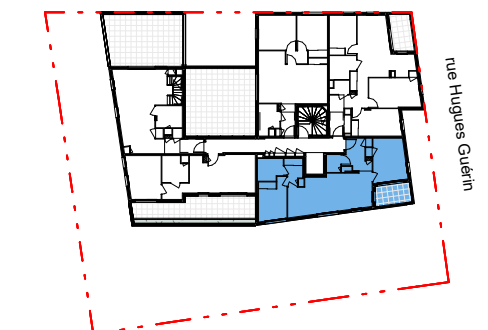


## VILLA MIA

164 avenue Paul Santy 69008 LYON



avenue Paul Santy

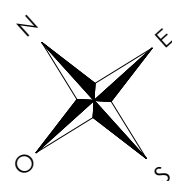
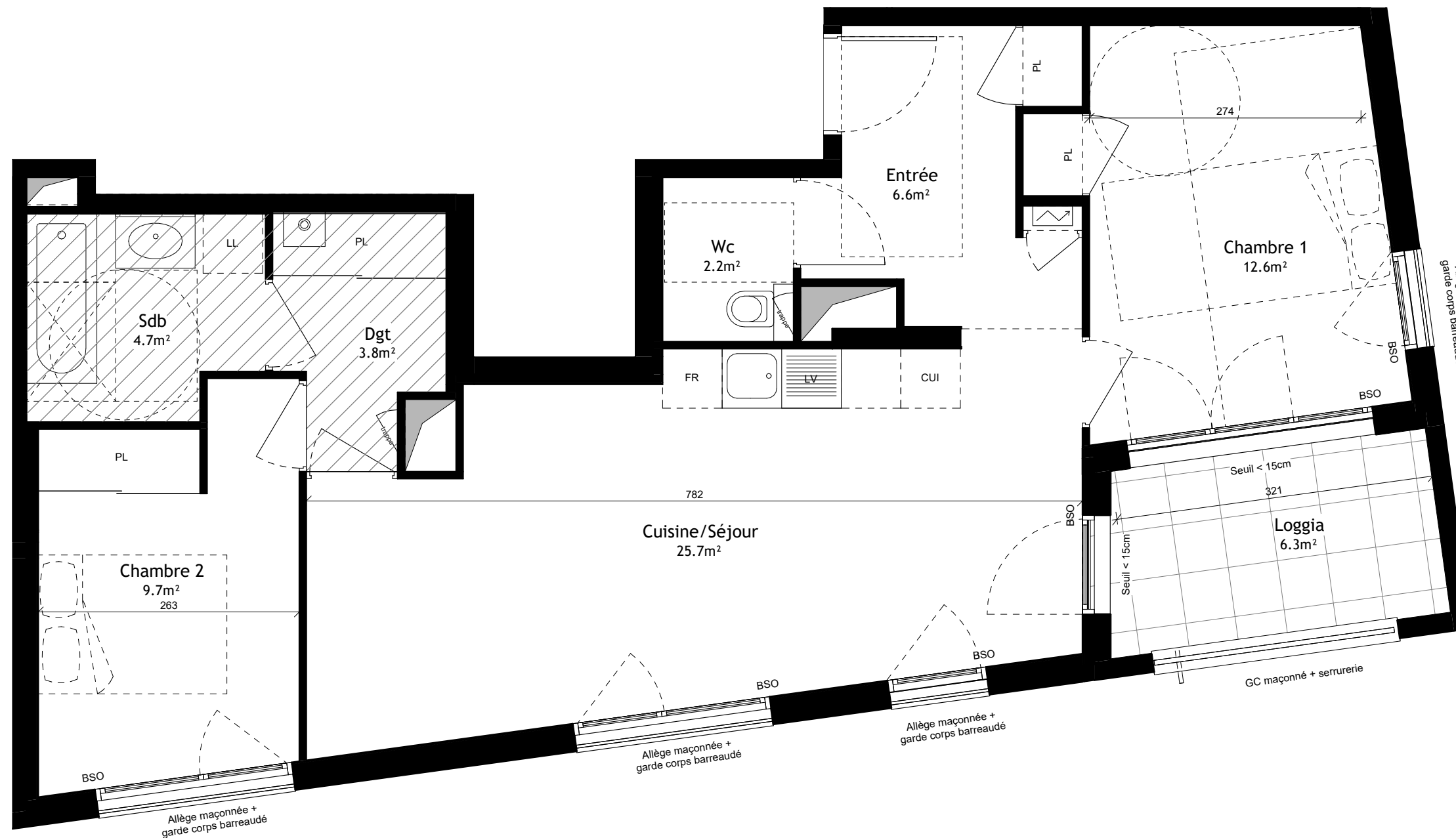
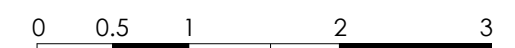


rue Hugues Guérin

### PLAN DE PRE-COMMERCIALISATION

402	T3	R+4
Cuisine/Séjour		25.70 m <sup>2</sup>
Chambre 1		12.60 m <sup>2</sup>
Chambre 2		9.70 m <sup>2</sup>
Entrée		6.60 m <sup>2</sup>
Sdb		4.70 m <sup>2</sup>
Dgt		3.80 m <sup>2</sup>
Wc		2.20 m <sup>2</sup>
SURFACE HABITABLE		65.30 m <sup>2</sup>
Loggia		6.30 m <sup>2</sup>
SURFACE EXTERIEURE		6.30 m <sup>2</sup>
TOTAL GENERAL		71.60 m <sup>2</sup>

DATE : 31/01/2022



LEGENDE: PL: Placard / CUI: Cuisson / FR: Réfrigérateur / LL: Lave Linge / LV: Lave Vaisselle / Soffite, faux plafond :  Cloison démontable 

**NOTA:**  
Les cotes et surfaces sont mentionnées à titre indicatif et sont susceptibles de variations dans les tolérances du contrat. Les gaines techniques, faux-plafonds, soffites connus sont mentionnés à titre indicatif. Pour des raisons techniques, administratives ou réglementaires, ils sont susceptibles d'être modifiés. La représentation des éléments de cuisine, de salle de bains et de mobilier n'ont qu'une valeur administrative. Seuls les éléments dans la notice descriptive de vente sont contractuels. La surface des placards est intégrée à la surface des pièces. La représentation graphique des haies et arbres est purement symbolique et n'a pas de caractère contractuel.