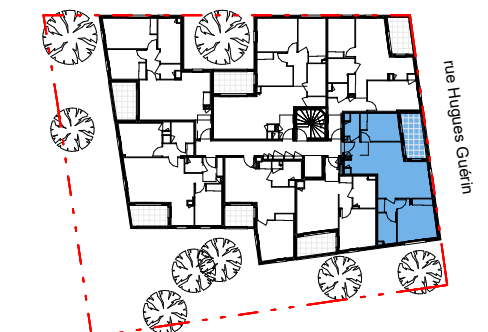


VILLA MIA

164 avenue Paul Santy 69008 LYON



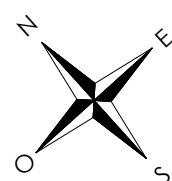
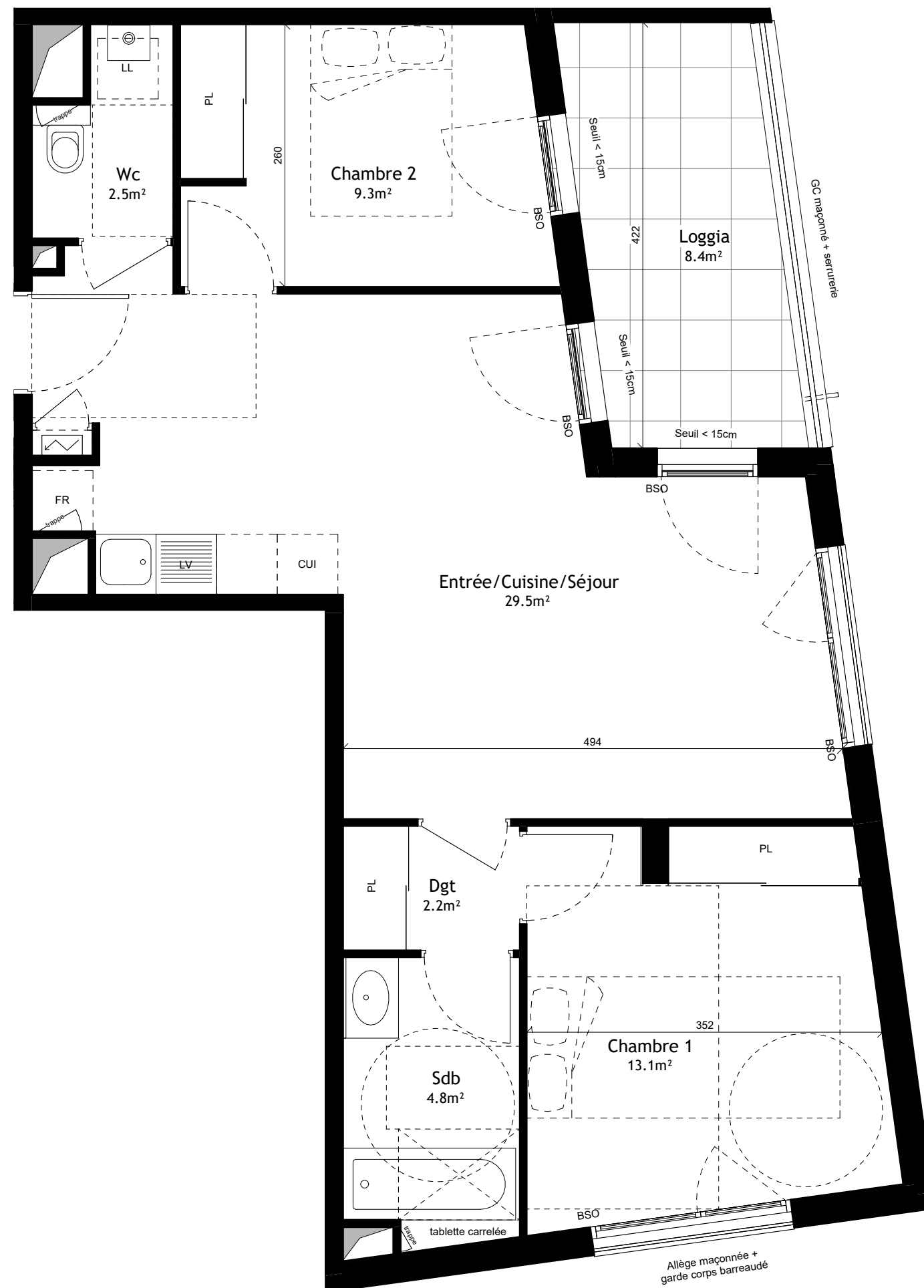
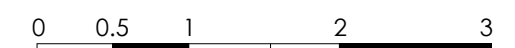
avenue Paul Santy



PLAN DE PRE-COMMERCIALISATION

102	T3	R+1
Entrée/Cuisine/Séjour		29.50 m ²
Chambre 1		13.10 m ²
Chambre 2		9.30 m ²
Sdb		4.80 m ²
Wc		2.50 m ²
Dgt		2.20 m ²
SURFACE HABITABLE		61.40 m²
Loggia		8.40 m ²
SURFACE EXTERIEURE		8.40 m²
TOTAL GENERAL		69.80 m²

DATE : 31/01/2022



LEGENDE: PL: Placard / CUI: Cuisson / FR: Réfrigérateur / LL: Lave Linge / LV: Lave Vaisselle / Soffite, faux plafond :  Cloison démontable 

NOTA:
Les cotes et surfaces sont mentionnées à titre indicatif et sont susceptibles de variations dans les tolérances du contrat. Les gaines techniques, faux-plafonds, soffites connus sont mentionnés à titre indicatif. Pour des raisons techniques, administratives ou réglementaires, ils sont susceptibles d'être modifiés. La représentation des éléments de cuisine, de salle de bains et de mobilier n'ont qu'une valeur administrative. Seuls les éléments dans la notice descriptive de vente sont contractuels. La surface des placards est intégrée à la surface des pièces. La représentation graphique des haies et arbres est purement symbolique et n'a pas de caractère contractuel.