

Les côtes, les surfaces, les gaines, et les soffites sont susceptibles de modifications dues aux impératifs, aux contraintes techniques de construction, et aux tolérances d'exécution. Les meubles et les éléments de cuisines sur ce plan sont qu'indicatifs. Seuls seront fournies les équipements sur le descriptif annexé à l'acte de vente.



R+3

T2

A307

Tableau des surfaces habitables

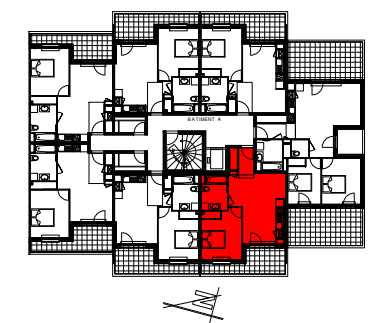
Entrée + Placard	3.77m ²
Séjour / Cuisine	20.93m ²
S.D.B. + WC	5.69m ²
Chambre + placard	12.63m ²

Surface habitable Totale 43.02m²

Balcon 9.47m²

Terrasse

Surface Totale 52.49m²



Date:30/03/2022

ECHELLE
0 1 2 3 4 5

